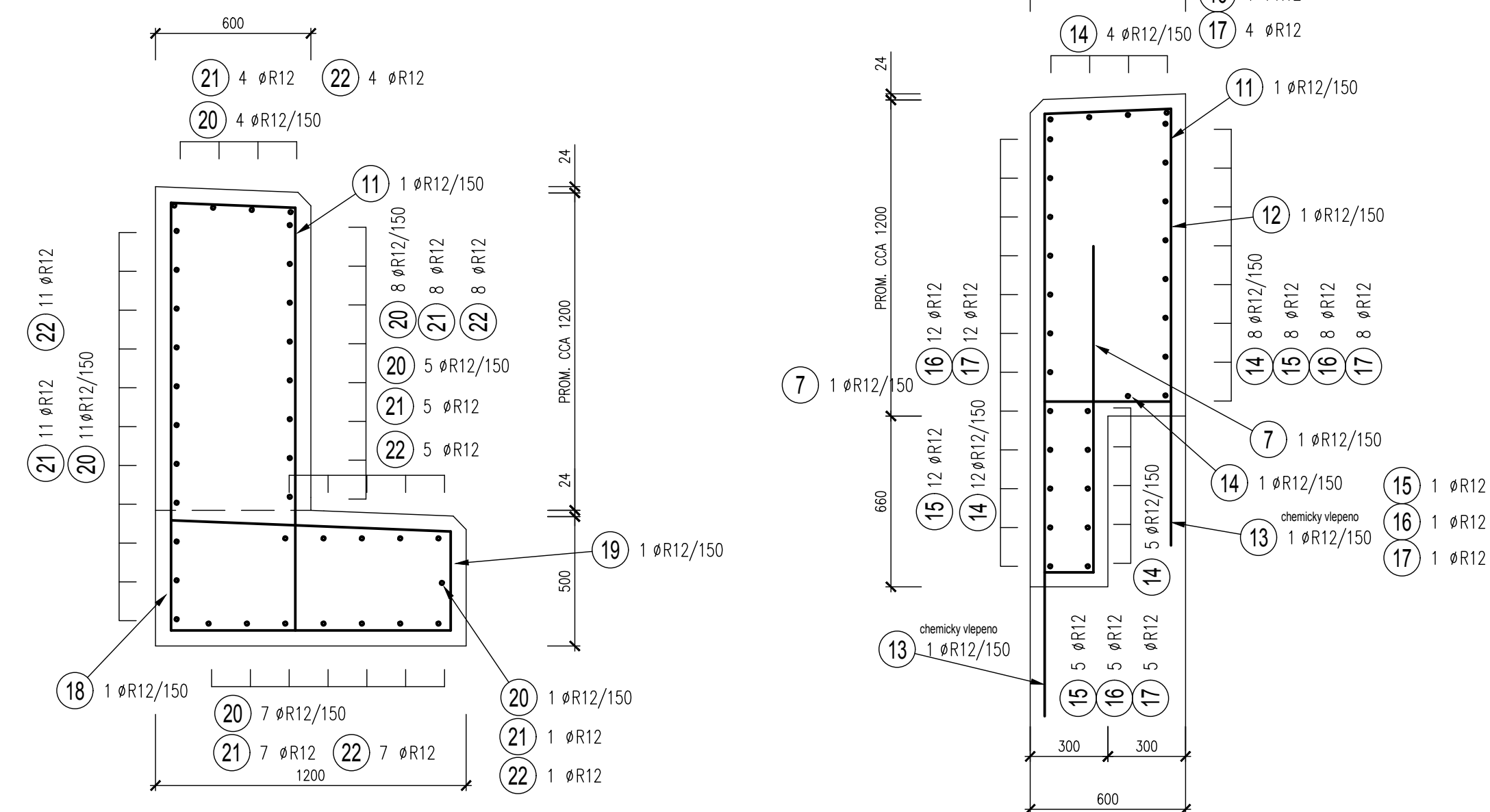
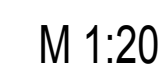
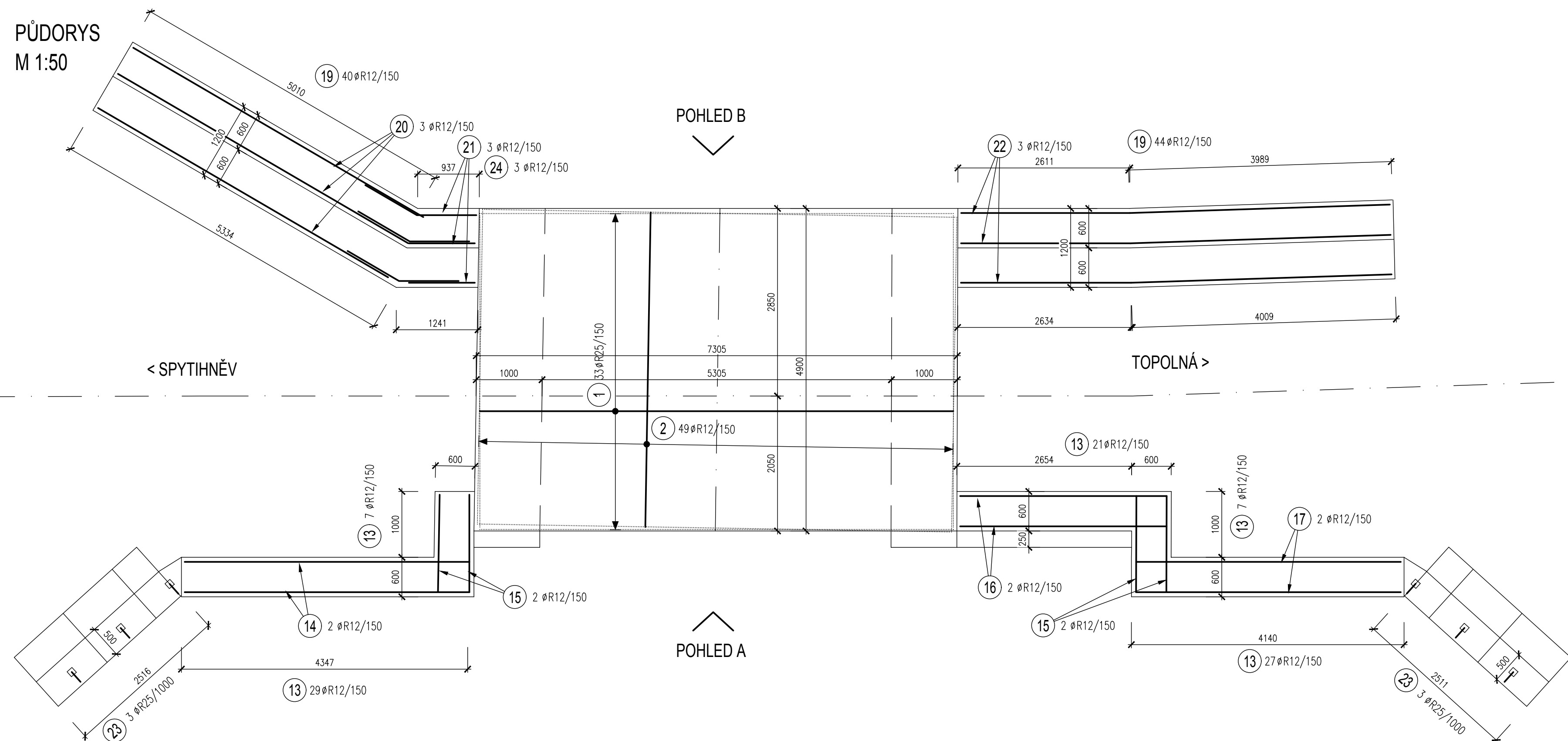


M 1:20



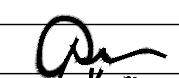

1) ODHAD OBJEMU BETONU	71	m3
2) ODHAD HMOTNOSTI VÝZTUŽE	6	tun

C30/37 - XF2

KRYTÍ MIN. 40mm, JMEN. 50mm

PDPS

SOUŘADNÝ SYSTÉM : JTSK
VÝŠKOVÝ SYSTÉM : Bpv

Hlavní inženýr projektu:	Ing. Jaromír RUŠAR			Majdalenky 19, 638 00 Brno Tel. fax: 545 222 037 E-mail: inu@rusar.cz
Zodpovědný projektant:	Ing. Jaromír RUŠAR			
Vypracoval:	Ing. Tomáš KNOBLOCH			
Kontroloval:	Ing. Jaromír RUŠAR			
Kraj:	Zlínský	Datum:	09 / 2019	
Zadavatel:	Povodí Moravy, s.p.	Formát:	7 A4	
Název akce:	Baťův kanál Spytihňev - rekonstrukce mostu a přístupové komunikace		Měřítko:	1:100, 1:20
			Účel:	PDPS
			Čís.zakáz.:	103 - 2018
Název objektu:	SO 201 - MOST		Archivní čís.:	23 - 2018
Název výkresu:	SCHÉMA BETONÁŘSKÉ VÝZTUŽE		Čís.soupravy:	Čís. výkresu:
				11